



ПРАВИТЕЛЬСТВО
СВЕРДЛОВСКОЙ
ОБЛАСТИ



АГЕНТСТВО
ПО ПРИВЛЕЧЕНИЮ
ИНВЕСТИЦИЙ
Свердловской области

Инвестиционное предложение

СОЗДАНИЕ ЦЕНТРА ОБРАБОТКИ ДАННЫХ В СВЕРДЛОВСКОЙ ОБЛАСТИ



ЦОДы – НЕОБХОДИМАЯ ИНФРАСТРУКТУРА ДЛЯ РАЗВИТИЯ ГОСУДАРСТВА И БИЗНЕСА

ЦОД (дата-центр) — это высокотехнологичный комплекс (здание или помещение) для размещения серверного и/или сетевого оборудования, обеспечивающий пользователей бесперебойной и безопасной работой с большими данными.

ЦОД обеспечивает хранение, обработку и передачу данных, предоставляя надежное электропитание, охлаждение и защиту от аварий, что важно для государственных сервисов и бизнеса

ПОЛЬЗОВАТЕЛИ ЦОДОВ В РОССИИ:

- Государственные организации
- Банковский и финансовый сектор
- IT-компании и стартапы
- E-commerce и ритейл
- Телеком-операторы
- Производственные компании

КЛЮЧЕВЫЕ ПАРАМЕТРЫ РОССИЙСКОГО РЫНКА ЦОДОВ*

194

дата-центра зарегистрировано в России

115-130 млрд Р

объем выручки

>85%

ЦОД расположено в Московской и Санкт-Петербургской агломерациях

10-15%

темп роста российского рынка ЦОД (по количеству новых стойко-мест)

>82 000

единиц — общее количество стойко-мест в российских коммерческих ЦОД

до 30-35%

ожидаемый темп роста российского рынка ЦОД к 2030 году (в т.ч. засчёт развития облачных технологий, искусственного интеллекта, интернета вещей)

УСЛУГИ ЦОД И ТРЕБОВАНИЯ К ИНФРАСТРУКТУРЕ

НАИБОЛЕЕ ВОСТРЕБОВАННЫЕ УСЛУГИ

Аренда сервера (Dedicated)

Дата-центр предоставляет клиенту сервер в аренду. Крупные дата-центры в основном специализируются на услугах аренды. В зависимости от страны расположения дата-центра имеются различные ограничения на трафик

Размещение сервера в дата-центре (Colocation)

Размещение сервера клиента на площадке дата-центра за определенную плату. Стоимость зависит от подключаемого к серверу канала и размера стойки, занимаемой сервером

VPS-хостинг (VDS)

Предоставление гарантированной и лимитированной части сервера (части всех ресурсов). Важная особенность данного вида хостинга — разделение сервера на несколько виртуальных независимых серверов

Виртуальный хостинг

Предоставление лимитированной части дискового места, процессорного времени, оперативной памяти клиенту для использования. Крупные дата-центры обычно не предоставляют подобную массовую услугу из-за необходимости обеспечения технически-консультационной поддержки

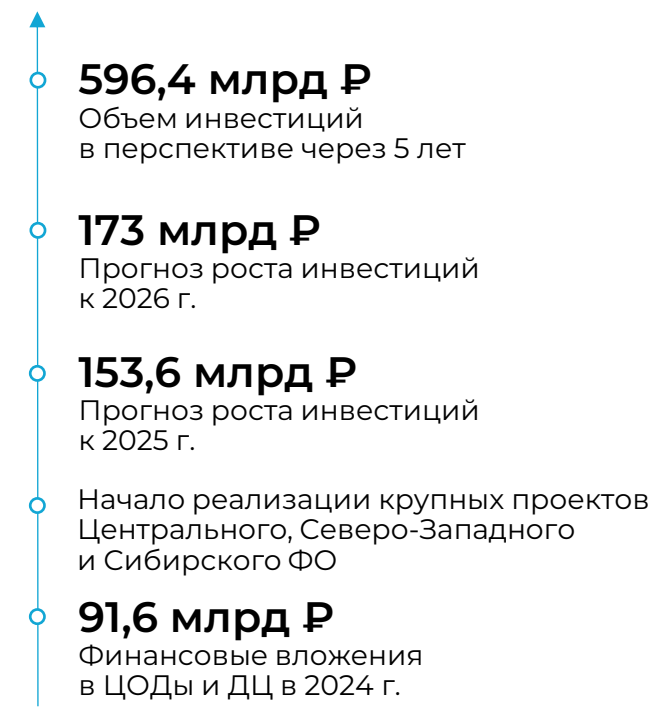
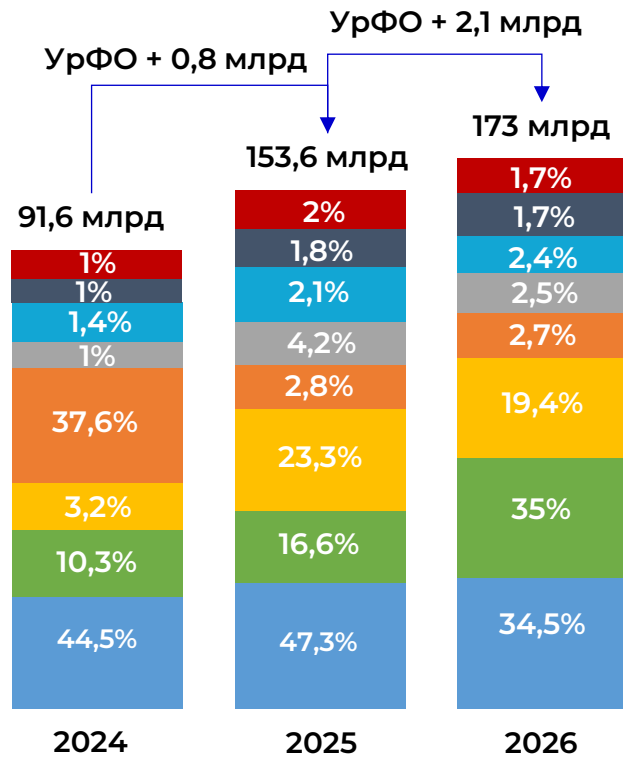
ОСНОВНАЯ КОМПЕТЕНЦИЯ ЦОД – ЭТО ОБЕСПЕЧЕНИЕ УСЛОВИЙ ДЛЯ ПОСТОЯННОЙ ВЫСОКОКАЧЕСТВЕННОЙ РАБОТЫ С ИНФОРМАЦИЕЙ

- Бесперебойная работа 24/7/365. ЦОД обеспечивает надежное функционирование сайтов, приложений, облачных сервисов и баз данных без перерывов
- Безопасность данных. В ЦОДах предусмотрена защита оборудования от пожаров, перепадов температур, физического взлома, а также резервное копирование данных
- ЦОД — это надежная инфраструктура, которую можно арендовать под свои нужды: постоянное охлаждение, электроснабжение и высокоскоростной интернет

ДЛЯ ОБЕСПЕЧЕНИЯ НАДЁЖНОСТИ ЦОДА НА УРОВНЕ TIER III (САМЫЙ ВОСТРЕБОВАННЫЙ УРОВЕНЬ НАДЁЖНОСТИ) НЕОБХОДИМА СЛЕДУЮЩАЯ ИНФРАСТРУКТУРА:

- Отдельное здание с огороженной территорией и системами безопасности
- Электроснабжение с двойным резервированием
- Системы охлаждения и климат-контроля
- Несколько независимых каналов связи
- Системы мониторинга и управления
- Резервирование ИТ-оборудования (двойные источники питания для всего оборудования, дублирование хранилищ данных)
- Возможность быстрого наращивания мощностей (модульность инфраструктуры) и пр.

ОБЪЕМ ИНВЕСТИЦИЙ ПО ГОДАМ В ПОДОТРАСЛЬ «ЦОДЫ И ДАТА-ЦЕНТРЫ»* ПО РЕГИОНАМ РОССИИ



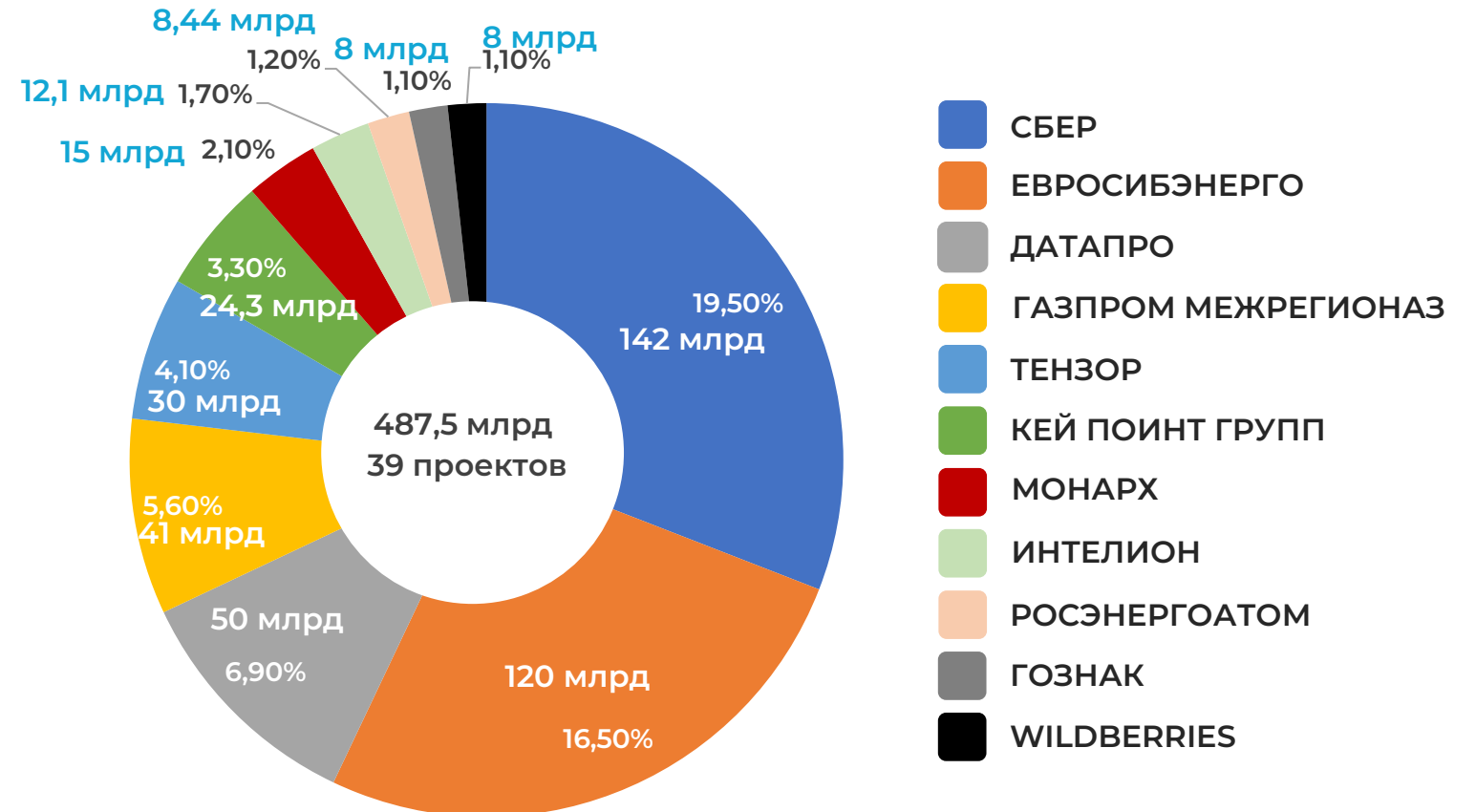
*Данные «Профессиональные Комплексные Решения»

КРУПНЫЕ ИГРОКИ ИНВЕСТИРУЮТ В ЦОДЫ

ДРАЙВЕРЫ РОСТА РЫНКА

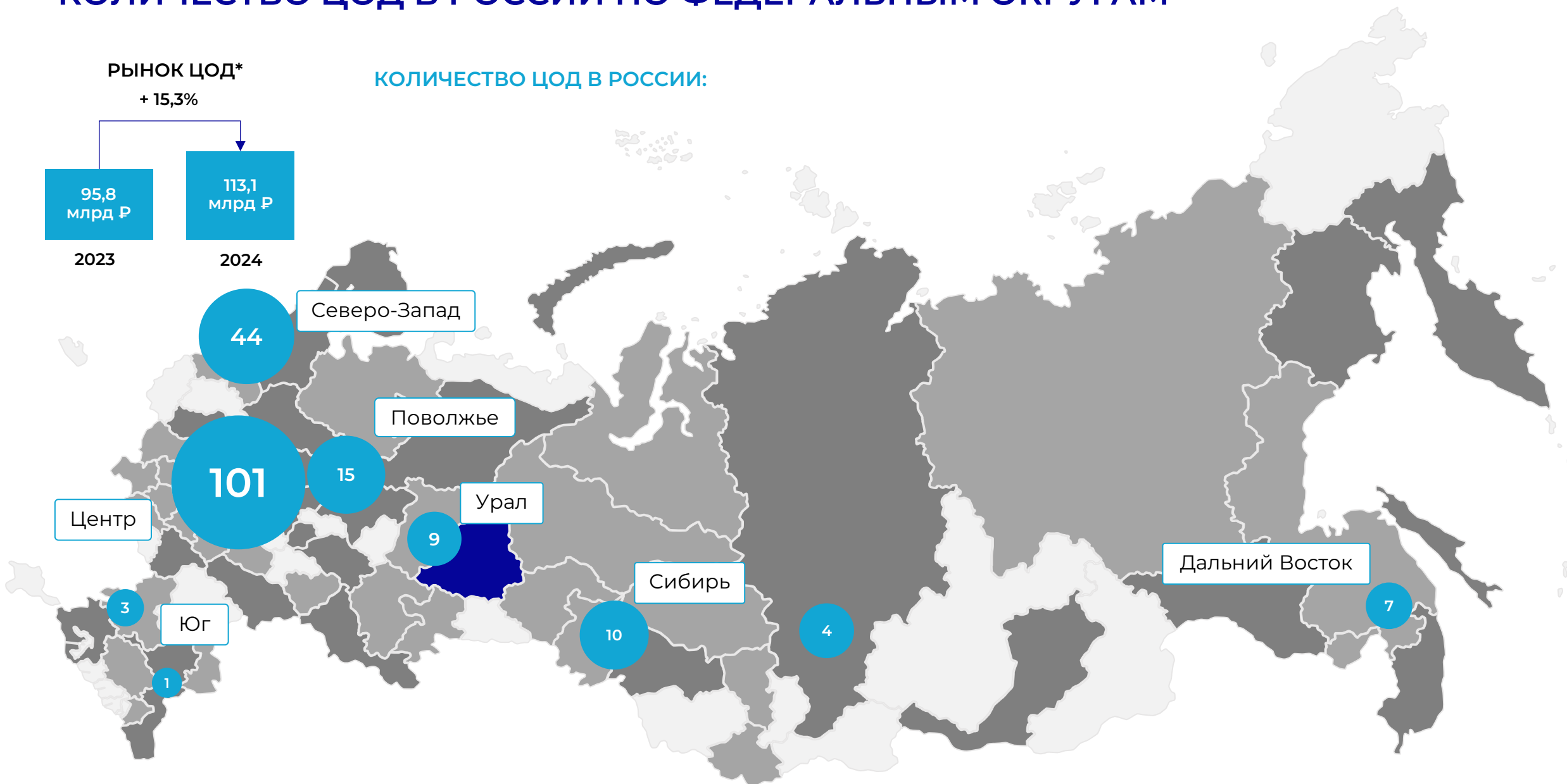
- **Государственная политика.** Требования к локализации данных (в т.ч. закон о персональных данных), создание ведомственных дата-центров, планы по запрету использования иностранных облачных сервисов для крупного бизнеса с 2027 года
- **Взрывной рост цифровых сервисов,** увеличение количества интернет-пользователей, рост объёма хранимых и обрабатываемых данных, внедрение интернета вещей (IoT) и искусственного интеллекта (AI)
- **Спрос на размещение серверного и сетевого оборудования** в ЦОДах (colocation)
- **Дефицит земельных участков** для размещения ЦОДов в Москве и Санкт-Петербурге – **рост рынка ЦОДов в регионах России**

СТРУКТУРА ИНВЕСТИЦИЙ В ПОДОТРАСЛЬ «ЦОДЫ И ДАТА-ЦЕНТРЫ»*



* Данные «Профессиональные Комплексные Решения»

КОЛИЧЕСТВО ЦОД В РОССИИ ПО ФЕДЕРАЛЬНЫМ ОКРУГАМ



* Данные Руссофт «Индустрия программного обеспечения в России» (№22)

СВЕРДЛОВСКАЯ ОБЛАСТЬ — ИДЕАЛЬНОЕ МЕСТО ДЛЯ ЦОД



РАЗВИТАЯ ЭНЕРГЕТИЧЕСКАЯ ИНФРАСТРУКТУРА

Возможность подключения к сети с высокой надёжностью (в том числе по схеме двух независимых вводов питания)

Уровень тарифов на электроэнергию для промышленных потребителей — один из самых конкурентоспособных в европейской части России



УДОБНОЕ ГЕОГРАФИЧЕСКОЕ ПОЛОЖЕНИЕ

Регион расположен между западной и восточной частями страны – это обеспечивает сбалансированное время отклика для пользователей из разных регионов России и стран Центральной Азии



БЛАГОПРИЯТНЫЙ КЛИМАТ

Холодный климат большую часть года позволяет существенно снизить затраты на охлаждение серверного оборудования — одну из самых значительных статей расходов ЦОД

Естественное охлаждение эффективно используется уже при температуре наружного воздуха ниже +10 °С, что в Свердловской области обеспечивается 6–7 месяцев в году – **сокращение капитальных затрат может составить до 30-40%**



ИНФРАСТРУКТУРНАЯ И ЛОГИСТИЧЕСКАЯ ДОСТУПНОСТЬ

Через Свердловскую область проходят ключевые транспортные магистрали страны (ж/д, автодороги), в Екатеринбурге расположен международный аэропорт Кольцово

Наличие магистральных ВОЛС с физическим резервированием, присутствие крупных операторов связи (например, Ростелеком).



ГОСУДАРСТВЕННАЯ ПОДДЕРЖКА И ИНВЕСТИЦИОННЫЙ КЛИМАТ

Реализуются спецпроекты и инвестиционные преференции (налоговые льготы, резидентство ОЭЗ, ТОР, субсидии)

В регионе действуют Индустриальные парки, ОЭЗ «Титановая долина» и ТОР, где можно разместить ЦОД с упрощёнными административными процедурами



НАЛИЧИЕ КВАЛИФИЦИРОВАННЫХ КАДРОВ

В Екатеринбурге и области расположены ведущие технические вузы (УрФУ, УрО РАН), выпускающие специалистов в области ИТ, энергетики и инженерии

Развитый ИТ-кластер способствует формированию локального кадрового резерва

РЫНОК СБЫТА

СВЕРДЛОВСКАЯ ОБЛАСТЬ

— центр промышленного и потребительского рынка

ТОП-5

в РФ по количеству компаний

77,3 млрд ₽

затраты организаций на информационные и коммуникационные технологии

из них в том числе:

59,6 млрд ₽

внутренние затраты на внедрение и использование цифровых технологий

22,8 млрд ₽

затраты на приобретение и обслуживание оборудования

43,4%

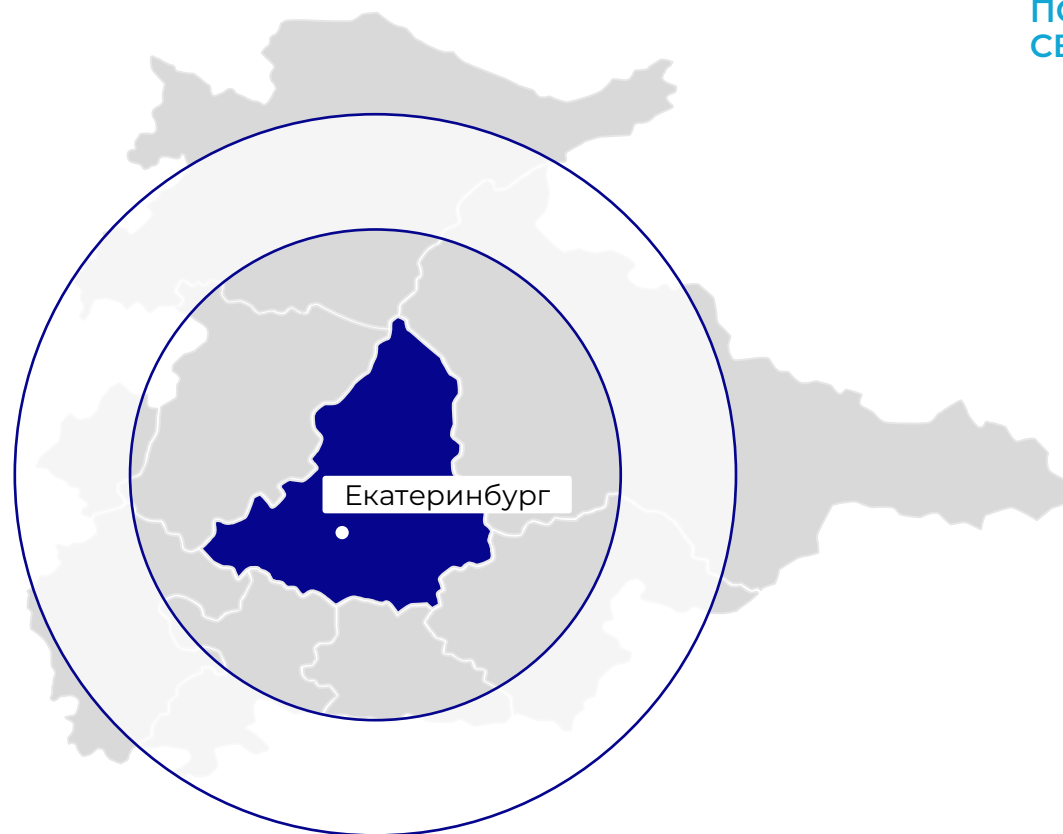
Использование серверов организациями

ТОП-7

в РФ по выручке компаний

22,8%

Использование облачных сервисов организациями



600 км – 20 млн чел.

КРУПНЕЙШИЕ КОМПАНИИ-ПОЛЬЗОВАТЕЛИ ЦОД СВЕРДЛОВСКОЙ ОБЛАСТИ

ГРУППА СИНАРА

УГМК UMMC

Золотое Яблоко

URAL AIRLINES

РОССЕТИ УРАЛ

ВСМПО АВИСМА

SIMA LAND

БРУСНИКА

ЭЛ5 Энерго

Свердловская область входит в

ТОП-2

по величине среди нестоличных агломераций

4,2 млн

человек – население Свердловской области

ПОДГОТОВКА КАДРОВ В СВЕРДЛОВСКОЙ ОБЛАСТИ*

ГОСПРОГРАММЫ:

- «Национальный проект «Кадры»
- Федеральный проект «Профессионалитет»
- Координационный совет Правительства Свердловской области по кадровому обеспечению экономики Свердловской области
- Региональный проект «Управление рынком труда» Региональный проект Образование для рынка труда

РЕЗУЛЬТАТЫ

13

образовательно-производственных кластеров создано на 01.01.2025

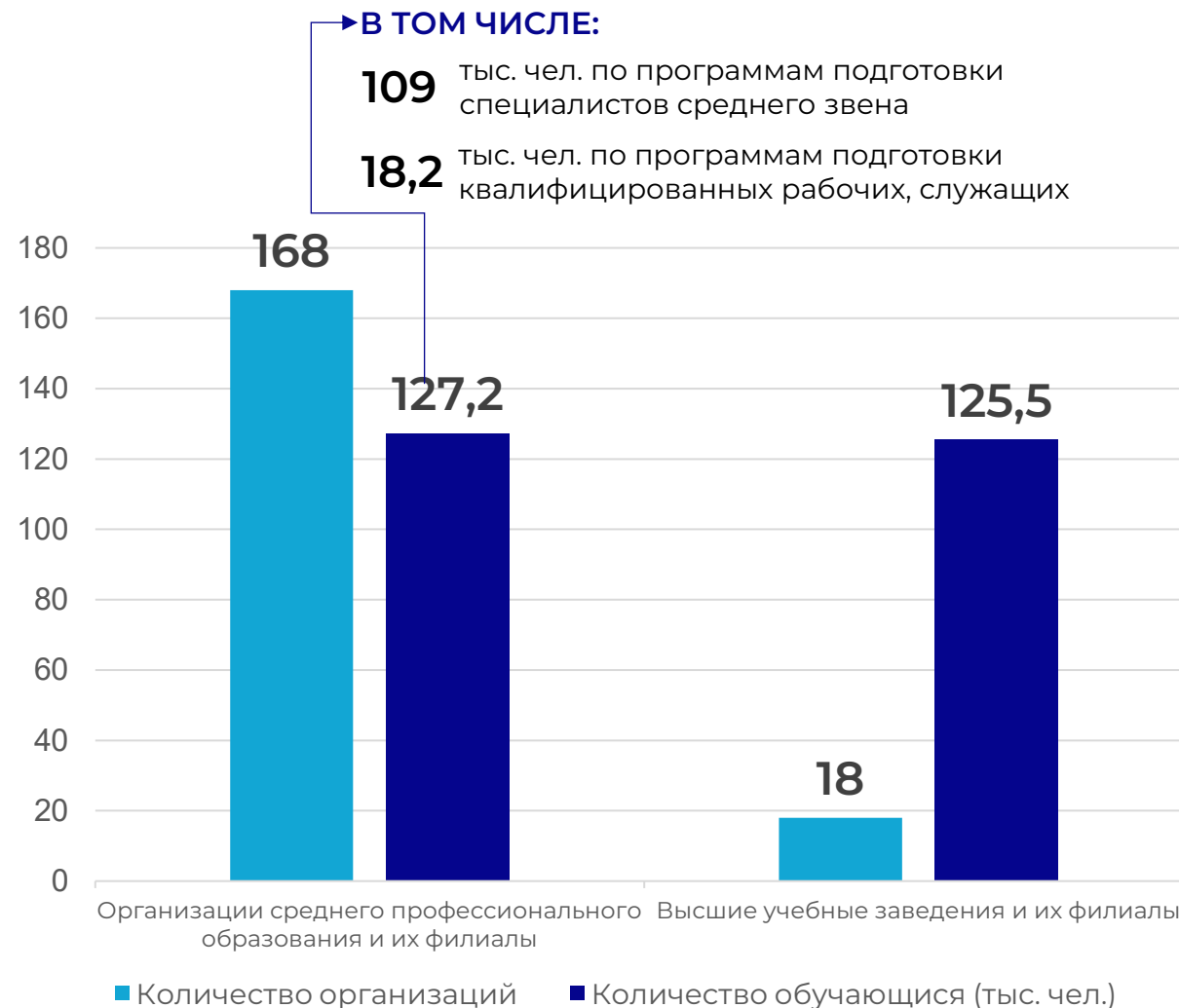
ПЛАНЫ

7

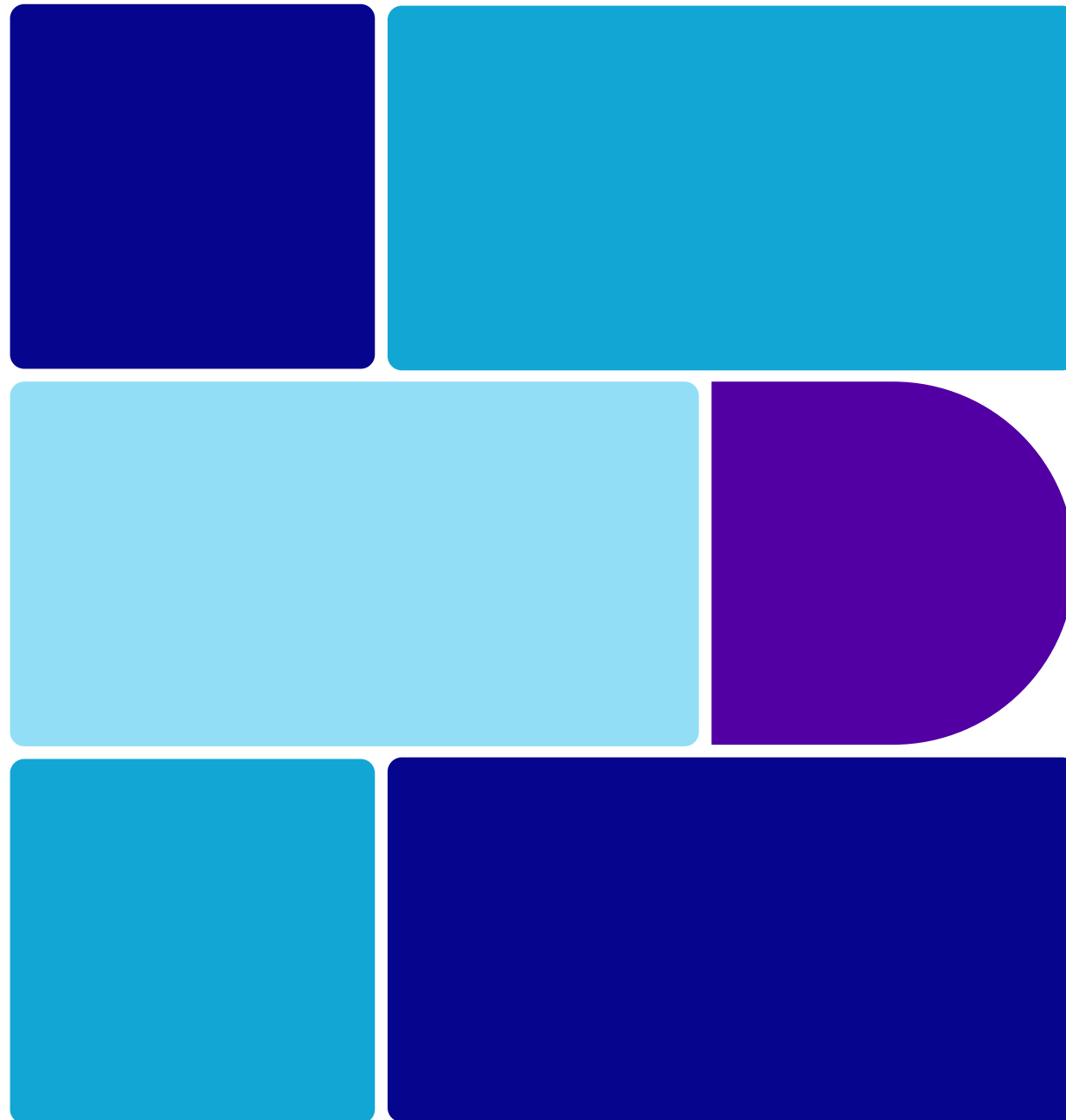
образовательно-производственных кластеров создать до 01.01.2026

*по данным «Доклада о состоянии системы образования Свердловской области» Министерства образования Свердловской области

КОЛИЧЕСТВО ОБРАЗОВАТЕЛЬНЫХ ОРГАНИЗАЦИЙ ПРОФЕССИОНАЛЬНОГО ОБРАЗОВАНИЯ СВЕРДЛОВСКОЙ ОБЛАСТИ



КАТАЛОГ ПЛОЩАДОК
ПОД ЦОДЫ



ПОТЕНЦИАЛЬНЫЕ ПЛОЩАДКИ ВБЛИЗИ ПОДСТАНЦИЙ ПАО «РОССЕТИ УРАЛ» С РЕЗЕРВОМ МОЩНОСТИ БОЛЕЕ 20 МВт

№ НА КАРТЕ	НАИМЕНОВАНИЕ ЦЕНТРА ПИТАНИЯ	РЕЗЕРВ МОЩНОСТИ	КОЛИЧЕСТВО ПОТЕНЦИАЛЬНЫХ ПЛОЩАДОК
1	ПС 110/10 кВ Ферросплав (Серовский муниципальный округ)	136 МВт	2 участка
2	ПС 110 кВ Романовская (Невьянский муниципальный округ)	29 МВт	2 участка
3	ПС 110/35/6 кВ Пышма (Городской округ Верхняя Пышма)	26 МВт	1 участок
4	ПС 110 кВ Красноуральск (Муниципальный округ Красноуральск)	24 МВт	2 участка
5	ПС 110 кВ Радиаторная (Муниципальный округ г. Нижний Тагил)	24 МВт	6 участков
6	ПС 110 кВ Алапаевск (Муниципальное образование г. Алапаевск)	23 МВт	1 участок
7	ПС 110/6 кВ Михайловская (Михайловское муниципальное образование)	23 МВт	1 участок
8	ПС 110 кВ Горбуново (Муниципальный округ г. Нижний Тагил)	21 МВт	1 участок



ЗЕМЕЛЬНЫЕ УЧАСТКИ В СЕРОВСКОМ МО

УЧАСТОК 1 – 19 га

66:61:0202001:490

Кадастровый номер

г. Серов, с северо-западной стороны
земельного участка по ул. 7-я линия, 42

Адрес

Земли населенных пунктов

Категория земель

Производственная деятельность

Вид разрешенного использования

**ПК-2 «Зона производственных
и коммунальных объектов IV-V
классов санитарной опасности
и инженерной инфраструктуры»**

Территориальная зона

Неразграниченная

Форма собственности

УЧАСТОК 2 – 11 га

66:61:0202001:491

Кадастровый номер

г. Серов, с северной стороны
земельного участка по ул. 7-я линия, 42

Адрес

Земли населенных пунктов

Категория земель

Производственная деятельность

Вид разрешенного использования

**ПК-2 «Зона производственных
и коммунальных объектов IV-V
классов санитарной опасности
и инженерной инфраструктуры»**

Территориальная зона

Неразграниченная

Форма собственности

Визуализация расположения участков.

Ближайший центр питания – ПС 110/10 кВ Ферросплав



356 км

Удалённость от Екатеринбурга

ЗЕМЕЛЬНЫЕ УЧАСТКИ В НЕВЬЯНСКОМ МО

УЧАСТОК 1 – 0,2 га

Несформированные, неразграниченные земли квартала **66:15:1501018**

г. Невьянск, координаты **57.4907297, 60.1888026**

Адрес

П-4. Зона размещения объектов производственного назначения IV класса санитарной опасности
Территориальная зона

89 км

Удалённость от Екатеринбурга

УЧАСТОК 2 – 0,4 га

Несформированные, неразграниченные земли квартала **66:15:1501018**

г. Невьянск, координаты **57.489769, 60.1884811**

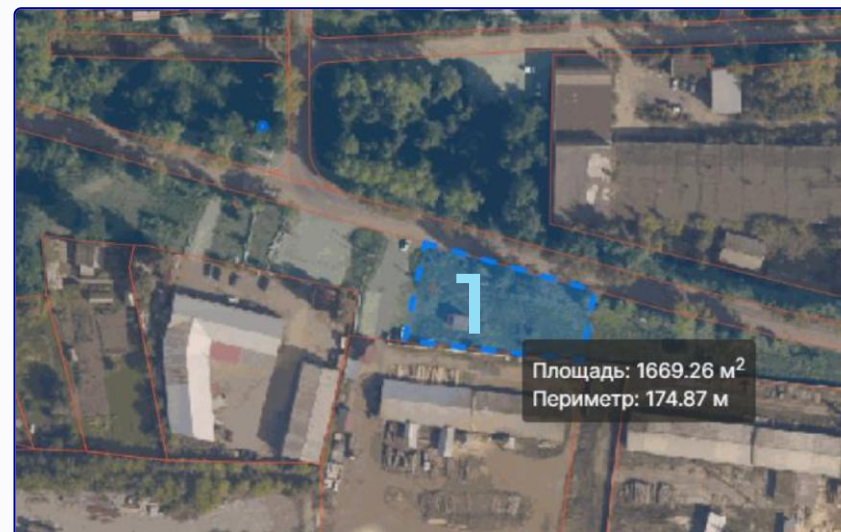
Адрес

П-4. Зона размещения объектов производственного назначения IV класса санитарной опасности
Территориальная зона

89 км

Удалённость от Екатеринбурга

Визуализация расположения участков.
Ближайший центр питания – ПС 110 кВ Романовская



ЗЕМЕЛЬНЫЙ УЧАСТОК В Г. ВЕРХНЯЯ ПЫШМА

Несформированный участок ориентировочной площадью **3,5 га**

Неразграниченные земли кварталов

**66:41:0109012 и
66:36:0108004**

Greenfield

Тип площадки



Месторасположение

г. Верхняя Пышма
(город-спутник г. Екатеринбург)



Территориальная зона

МЦ «Многоцелевая зона»



Форма собственности

Муниципальная



**Ближайший центр
питания**

ПС 110/35/6 кВ Пышма

Визуализация расположения участка



ЗЕМЕЛЬНЫЕ УЧАСТКИ В Г. КРАСНОУРАЛЬСК

УЧАСТОК 1 – 0,5 га

66:51:0104002:12

Кадастровый номер

**г. Красноуральск, ул. Дзержинского,
участок № 1 «с»**

Адрес

Земли населенных пунктов

Категория земель

Обслуживание автотранспорта

Вид разрешенного использования

**П-2 «Производственная зона
II класса предприятия
и производства с СЗЗ 500 м»**

Территориальная зона

Муниципальная

Форма собственности

**Санитарно-защитная зона
объектов I класса (1 000 м)
ОАО «Святогор»**

Обременения

Визуализация расположения участков.

Ближайший центр питания - ПС 110 кВ Красноуральск



209 км

Удалённость от Екатеринбурга

УЧАСТОК 2 – 0,5 га

66:51:0104002:11

Кадастровый номер

**г. Красноуральск, ул. Дзержинского,
участок № 1 «р»**

Адрес

Земли населенных пунктов

Категория земель

**Под строительство объекта
автотранспорта (гараж)**

Вид разрешенного использования

**П-2 «Производственная зона
II класса предприятия
и производства с СЗЗ 500 м»**

Территориальная зона

Неразграниченная

Форма собственности

**Санитарно-защитная зона
объектов I класса (1 000 м)
ОАО «Святогор»**

Обременения

ЗЕМЕЛЬНЫЙ УЧАСТОК В Г. НИЖНИЙ ТАГИЛ

0,36 га

площадь земельного участка

66:56:0404001:3583

кадастровый номер

Greenfield

Тип площадки



Месторасположение

г. Нижний Тагил, Восточное шоссе,
з/у 25и



Категория земель

Земли населенных пунктов



**Вид разрешенного
использования**

Строительная промышленность;
территориальная зона: П-2 «Зона
производственно-коммунальных
объектов III-V класса опасности»



Форма собственности

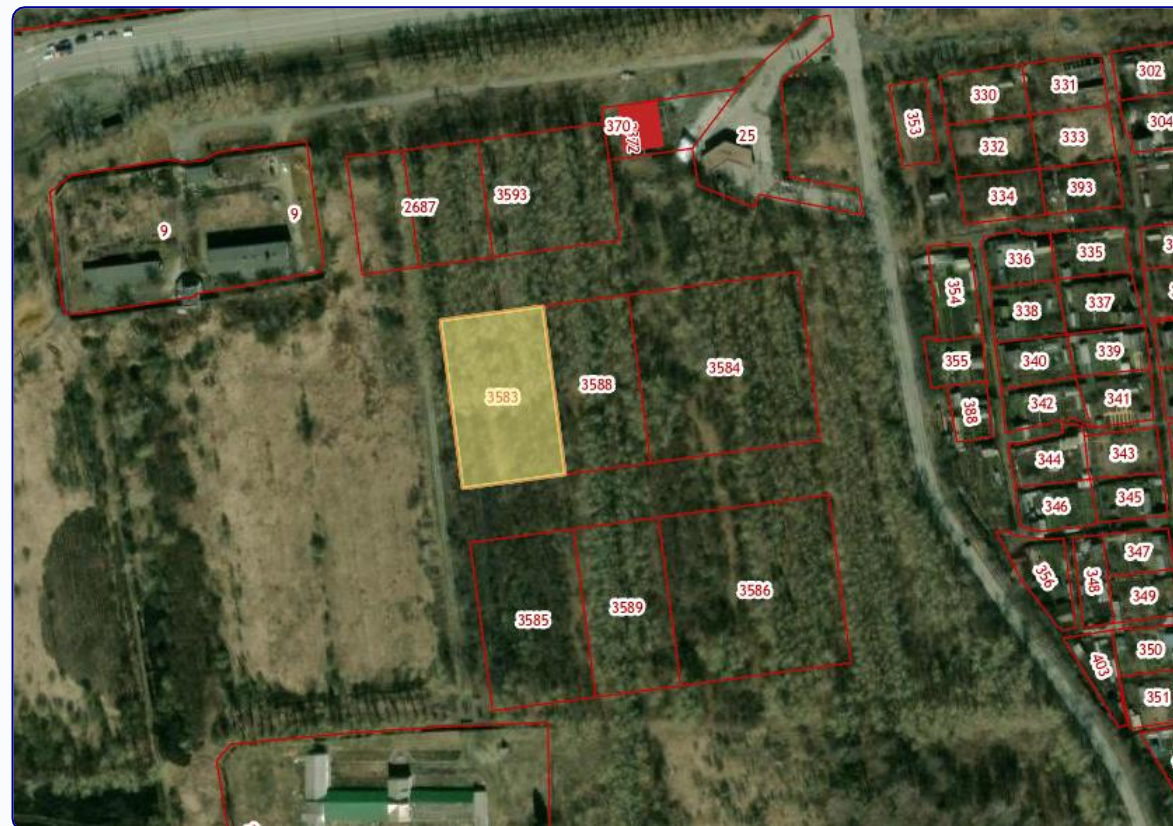
Неразграниченная



**Ближайший центр
питания**

ПС 110 кВ Радиаторная

Визуализация расположения участка



140 км

Удалённость от Екатеринбурга

ЗЕМЕЛЬНЫЙ УЧАСТОК В Г. НИЖНИЙ ТАГИЛ

0,29 га

площадь земельного участка

66:56:0404001:3588

кадастровый номер

Greenfield

Тип площадки



Месторасположение

г. Нижний Тагил, Восточное шоссе,
з/у 25и



Категория земель

Земли населенных пунктов



**Вид разрешенного
использования**

Строительная промышленность;
территориальная зона: П-2 «Зона
производственно-коммунальных
объектов III-V класса опасности»



Форма собственности

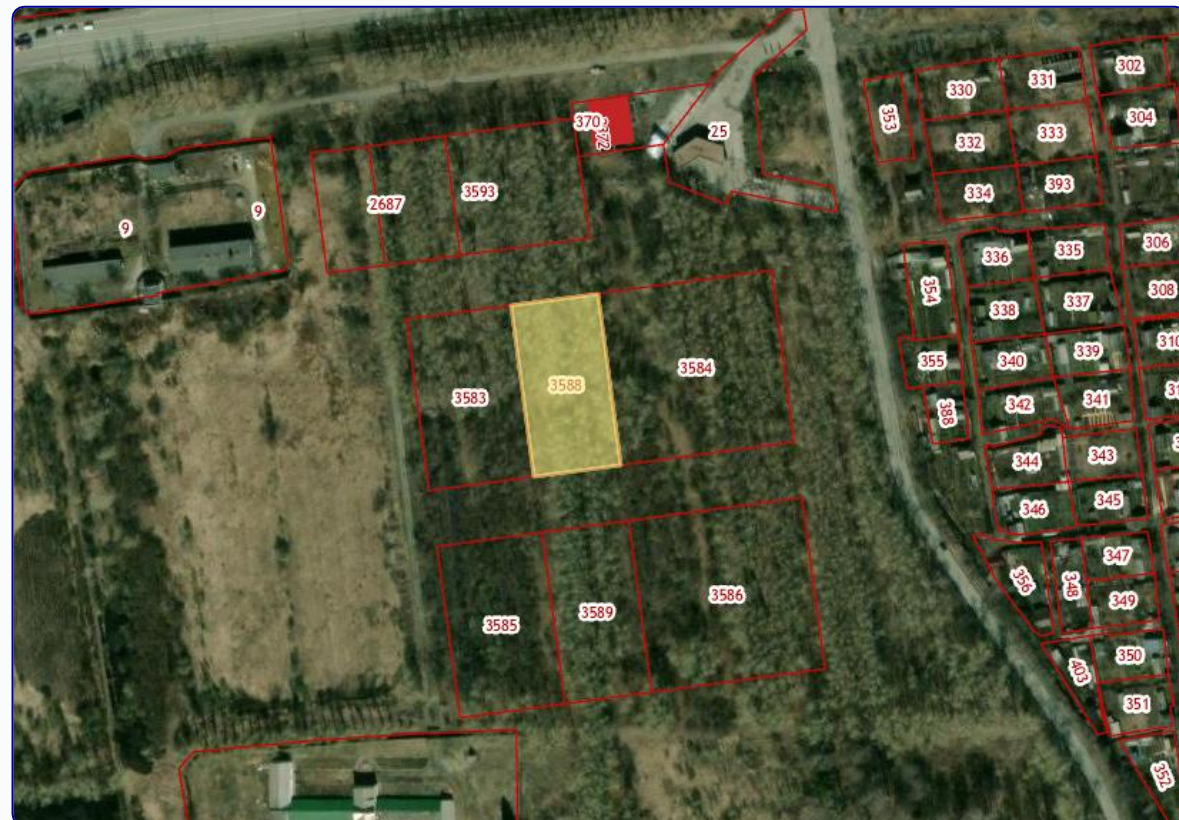
Неразграниченная



**Ближайший центр
питания**

ПС 110 кВ Радиаторная

Визуализация расположения участка



140 км

Удалённость от Екатеринбурга

ЗЕМЕЛЬНЫЕ УЧАСТКИ В Г. НИЖНИЙ ТАГИЛ

УЧАСТОК 1 – 0,3 га

66:56:0404001:2687

Кадастровый номер

**г. Нижний Тагил, Восточное шоссе,
в районе водопроводной насосной
станции**

Адрес

Земли населенных пунктов

Категория земель

Предпринимательство

Вид разрешенного использования

**П-2 «Зона производственно-
коммунальных объектов III-V
класса опасности»**

Территориальная зона

Муниципальная

Форма собственности

Визуализация расположения участков.

Ближайший центр питания – ПС 110 кВ Радиаторная



УЧАСТОК 2 – 0,5 га

66:56:0404001:3593

Кадастровый номер

**г. Нижний Тагил, шоссе Восточное,
з/у 25ж**

Адрес

Земли населенных пунктов

Категория земель

**Строительная промышленность,
деловое управление**

Вид разрешенного использования

**П-2 «Зона производственно-
коммунальных объектов III-V
класса опасности»**

Территориальная зона

Неразграниченная

Форма собственности

140 км

Удалённость от Екатеринбурга

Наложение участков!

ЗЕМЕЛЬНЫЕ УЧАСТКИ В Г. НИЖНИЙ ТАГИЛ

УЧАСТОК 1 – 0,4 га

66:56:0404001:3585

Кадастровый номер

**г. Нижний Тагил, шоссе Восточное,
з/у 25м**

Адрес

Земли населенных пунктов

Категория земель

Строительная промышленность

Вид разрешенного использования

П-2 «Зона производственно-коммунальных объектов III-V класса опасности»

Территориальная зона

Неразграниченная

Форма собственности

УЧАСТОК 2 – 0,3 га

66:56:0404001:3589

Кадастровый номер

**г. Нижний Тагил, шоссе Восточное,
з/у 25н**

Адрес

Земли населенных пунктов

Категория земель

Строительная промышленность

Вид разрешенного использования

П-2 «Зона производственно-коммунальных объектов III-V класса опасности»

Территориальная зона

Неразграниченная

Форма собственности

Визуализация расположения участков.

Ближайший центр питания – ПС 110 кВ Радиаторная



140 км

Удалённость от Екатеринбурга

ЗЕМЕЛЬНЫЙ УЧАСТОК В Г. НИЖНИЙ ТАГИЛ

Неразграниченные земли
квартала

66:56:0601012



Месторасположение



Территориальная зона



**Ближайший центр
питания**

Greenfield

Тип площадки

г. Нижний Тагил, Черноисточинское
шоссе (координаты 57.866997,
59.936129)

И-2 «Зона объектов автосервиса
и хранения индивидуальных
автомобилей»

ПС 110 кВ Горбуново

Визуализация расположения участка



140 км

Удалённость от Екатеринбурга

ЗЕМЕЛЬНЫЙ УЧАСТОК В Г. АЛАПАЕВСК

Несформированные,
неразграниченные земли
квартала

66:32:0409010

Greenfield

Тип площадки

 **Месторасположение**

г. Алапаевск, ул. Токарей
(координаты 57.8234062, 61.6960099)

 **Территориальная зона**

К-3 «Зона коммунально-
промышленная»

 **Ближайший центр
питания**

ПС 110 кВ Алапаевск

Визуализация расположения участка



147 км

Удалённость от Екатеринбурга

ЗЕМЕЛЬНЫЙ УЧАСТОК В Г. МИХАЙЛОВСК

Территориальная зона: «П. Производственная зона»

2,1 га

площадь земельного участка

66:16:2601054:112

кадастровый номер

Brownfield

Тип площадки



Месторасположение

г. Алапаевск, ул. Токарей
(координаты 57.8234062, 61.6960099)



Категория земель

Земли населенных пунктов



Вид разрешенного использования

Под производственным корпусом
КПД «Мобиль» с АБК



Форма собственности

Частная,
ООО «МеталлСтройИнжиниринг»



Территориальная зона

П. Производственная зона



Ближайший центр питания

ПС 110/6 кВ Михайловская

Визуализация расположения участка



132 км

Удалённость от Екатеринбурга

ЗЕМЕЛЬНЫЙ УЧАСТОК В Г. МИХАЙЛОВСК

0,3 га

площадь земельного участка

66:16:2601049:160

кадастровый номер

Greenfield

Тип площадки



Месторасположение

Нижнесергинский район,
г. Михайловск, ул. Чапаева, № 1



Категория земель

Земли населенных пунктов



Вид разрешенного использования

Производственная деятельность



Территориальная зона

П «Производственная зона»



Форма собственности

Муниципальная



Ближайший центр питания

ПС 110/6 кв Михайловская

Визуализация расположения участка



Исходя из данных НСПД участок образован из земельного участка с кадастровым номером 66:16:0000000:5423 (не снят с кадастрового учета), в отношении которого зарегистрирована аренда

132 км

Удалённость от Екатеринбурга

ПОТЕНЦИАЛЬНЫЕ ПЛОЩАДКИ ВБЛИЗИ ЭЛЕКТРОСТАНЦИЙ

Серов – самый привлекательный город с точки зрения свободной мощности электроэнергии (есть и ТП, и ГРЭС)

№ на карте	Наименование центра питания	Количество потенциальных площадок
1	Серовская ГРЭС (Серовский муниципальный округ)	1 участок
2	Рефтинская ГРЭС (Городской округ Рефтинский)	2 участка
3	Среднеуральская ГРЭС (Муниципальный округ Среднеуральск)	2 участка
4	Верхнетагильская ГРЭС (Муниципальный округ Верхний Тагил)	1 участок
5	Ново-Свердловская ТЭЦ (Муниципальное образование «город Екатеринбург»)	1 участок
6	Нижнетуринская ГРЭС (Нижнетуринский муниципальный округ)	1 участок
7	Белоярская АЭС имени И.В. Курчатова (Муниципальный округ Заречный)	1 участок



ЗЕМЕЛЬНЫЙ УЧАСТОК В Г. СЕРОВ

1,5 га

площадь земельного участка

66:61:0205001:3277

кадастровый номер

Greenfield

Тип площадки



Месторасположение

г. Серов, с юго-восточной стороны земельного участка по улице Автодорожной, 12



Категория земель

Земли населенных пунктов



Вид разрешенного использования

Производственная деятельность



Территориальная зона

ПК-2 «Зона производственных и коммунальных объектов IV-V классов санитарной опасности и инженерной инфраструктуры»



Форма собственности

Неразграниченная



Ближайший центр питания

Серовская ГРЭС

Визуализация расположения участка



356 км

Удалённость от Екатеринбурга

ЗЕМЕЛЬНЫЕ УЧАСТКИ В ГО РЕФТИНСКИЙ

УЧАСТОК 1 – 11,4 га

66:34:0201001:1408

Кадастровый номер

Посёлок городского типа Рефтинский,
территория инвестиционной площадки,
земельный участок № 1

Адрес

Земли промышленности, энергетики,
транспорта, связи, радиовещания,
телевидения, информатики, земли
для обеспечения космической
деятельности, земли обороны,
безопасности и земли иного
специального назначения

Категория земель

П-1 «Производственная зона»

Территориальная зона

Неразграниченная

Форма собственности

Производственная деятельность

Вид разрешенного использования

УЧАСТОК 2 – 53,6 га

66:34:0201001:753

Кадастровый номер

Городской округ Рефтинский,
промышленный район, площадка № 6

Адрес

Земли промышленности, энергетики,
транспорта, связи, радиовещания,
телевидения, информатики, земли
для обеспечения космической
деятельности, земли обороны,
безопасности и земли иного
специального назначения

Категория земель

П-1 «Производственная зона»

Территориальная зона

Неразграниченная

Форма собственности

Производственная деятельность

Вид разрешенного использования

Визуализация расположения участков.

Ближайший центр питания – Рефтинская ГРЭС



99 км

Удалённость от Екатеринбурга

ЗЕМЕЛЬНЫЕ УЧАСТКИ В Г. СРЕДНЕУРАЛЬСК

УЧАСТОК 1 – 0,9 га

66:62:0101001:944

Кадастровый номер

г. Среднеуральск, проезд
Промышленный

Адрес

Служебные гаражи, объекты дорожного сервиса, стоянка транспортных средств, автомобилестроительная промышленность, легкая промышленность, фармацевтическая промышленность, строительная промышленность, энергетика, связь, склад, складские площадки

Вид разрешенного использования

Земли населенных пунктов

Категория земель

ПИТ «Зона производственная, инженерной и транспортной инфраструктур»

Территориальная зона

Неразграниченная

Форма собственности

УЧАСТОК 2 – 1,7 га

66:62:0101001:943

Кадастровый номер

г. Среднеуральск, проезд
Промышленный

Адрес

Служебные гаражи, объекты дорожного сервиса, стоянка транспортных средств, автомобилестроительная промышленность, легкая промышленность, фармацевтическая промышленность, строительная промышленность, энергетика, связь, склад, складские площадки

Вид разрешенного использования

Земли населенных пунктов

Категория земель

ПИТ «Зона производственная, инженерной и транспортной инфраструктур»

Территориальная зона

Неразграниченная

Форма собственности

Визуализация расположения участков.

Ближайший центр питания – Среднеуральская ГРЭС



25 км

Удалённость от Екатеринбурга

ЗЕМЕЛЬНЫЙ УЧАСТОК В Г. ВЕРХНИЙ ТАГИЛ

10,5 га

площадь земельного участка

66:37:0204001:833

кадастровый номер

Greenfield

Тип площадки

 **Месторасположение**

г. Верхний Тагил, местоположение установлено относительно ориентира здание цеха № 2 с теплыми пристроями и открытыми площадками

 **Категория земель**

Земли населенных пунктов

 **Вид разрешенного использования**

Под объект промышленности

 **Территориальная зона**

МЦ. Многоцелевая зона

 **Форма собственности**

Неразграниченная

 **Ближайший центр питания**

Верхнетагильская ГРЭС

Визуализация расположения участка



110 км

Удалённость от Екатеринбурга

ЗЕМЕЛЬНЫЙ УЧАСТОК В Г. ЕКАТЕРИНБУРГ

Часть многоконтурного земельного участка с кадастровым номером **66:41:0000000:115312** (образуемая в случае раздела)

10,2 га

Площадь земельного участка

Greenfield

Тип площадки



Месторасположение

г. Екатеринбург



Категория земель

Земли населенных пунктов



Вид разрешенного использования

Земли предприятий лесного хозяйства



Территориальная зона

ПК-1 «Зона производственно-коммунальных объектов»



Форма собственности

Муниципальная



Ближайший центр питания

Ново-Свердловская ТЭЦ

Визуализация расположения участка



Обременения: право постоянного (бессрочного) пользования

ЗЕМЕЛЬНЫЙ УЧАСТОК В Г. НИЖНЯЯ ТУРА

0,7 га

площадь земельного участка

66:17:0808002:304

кадастровый номер

Greenfield

Тип площадки



Месторасположение

г. Нижняя Тура, ул. Нагорная, д. 22



Категория земель

Земли населенных пунктов



Вид разрешенного использования

Электростанция



Территориальная зона

П-1 «Зона производственных объектов I – V классов санитарной вредности»



Форма собственности

Муниципальная



Ближайший центр питания

Нижнетуринская ГРЭС

Визуализация расположения участка



232 км

Удалённость от Екатеринбурга

ЗЕМЕЛЬНЫЙ УЧАСТОК В Г. ЗАРЕЧНЫЙ

0,5 га

площадь земельного участка

66:42:0102001:1499

кадастровый номер

Greenfield

Тип площадки



Месторасположение

г. Заречный, участок находится примерно в 1090 метрах по направлению на восток от жилого дома № 12, по ул. Бажова



Категория земель

Земли населенных пунктов



Вид разрешенного использования

Под производственную базу



Территориальная зона

П-3 «Производственно-коммунальная зона IV - V класса санитарной опасности»



Форма собственности

Муниципальная



Ближайший центр питания

Белоярская атомная электростанция им. И.В. Курчатова

Визуализация расположения участка

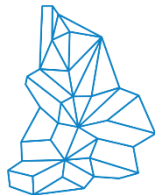


50 км

Удалённость от Екатеринбурга



ПРАВИТЕЛЬСТВО
СВЕРДЛОВСКОЙ
ОБЛАСТИ



АГЕНТСТВО
ПО ПРИВЛЕЧЕНИЮ
ИНВЕСТИЦИЙ
Свердловской области

ИНВЕСТИЦИОННЫЙ ПОРТАЛ
СВЕРДЛОВСКОЙ ОБЛАСТИ

**INVEST
IN URAL**
invest-in-ural.ru

КОНГРЕССНЫЙ ПОРТАЛ
СВЕРДЛОВСКОЙ ОБЛАСТИ

**MEET
IN URAL**
meetinural.ru

СОБЫТИЙНЫЙ ПОРТАЛ
СВЕРДЛОВСКОЙ ОБЛАСТИ

UVENTS.RU | ЯРКИЕ
СОБЫТИЯ
НА УРАЛЕ

АГЕНТСТВО ПО ПРИВЛЕЧЕНИЮ ИНВЕСТИЦИЙ СВЕРДЛОВСКОЙ ОБЛАСТИ

Адрес: 620014, г. Екатеринбург, ул. Бориса Ельцина, д.3,
офис 517

Телефон: +7 (343) 311-52-80

Сайт: invest-in-ural.ru

E-mail: welcome@ai-so.ru



РЕГИОНАЛЬНАЯ КОМАНДА ОТКРЫТА К СОТРУДНИЧЕСТВУ С БИЗНЕСОМ!



ПАСЛЕР
Денис Владимирович
Губернатор
Свердловской области



ИОНИН
Дмитрий Александрович
Заместитель Губернатора
Свердловской области



АНТИПОВ
Андрей Иванович
Министр экономики,
инвестиций
и территориального
развития
Свердловской области